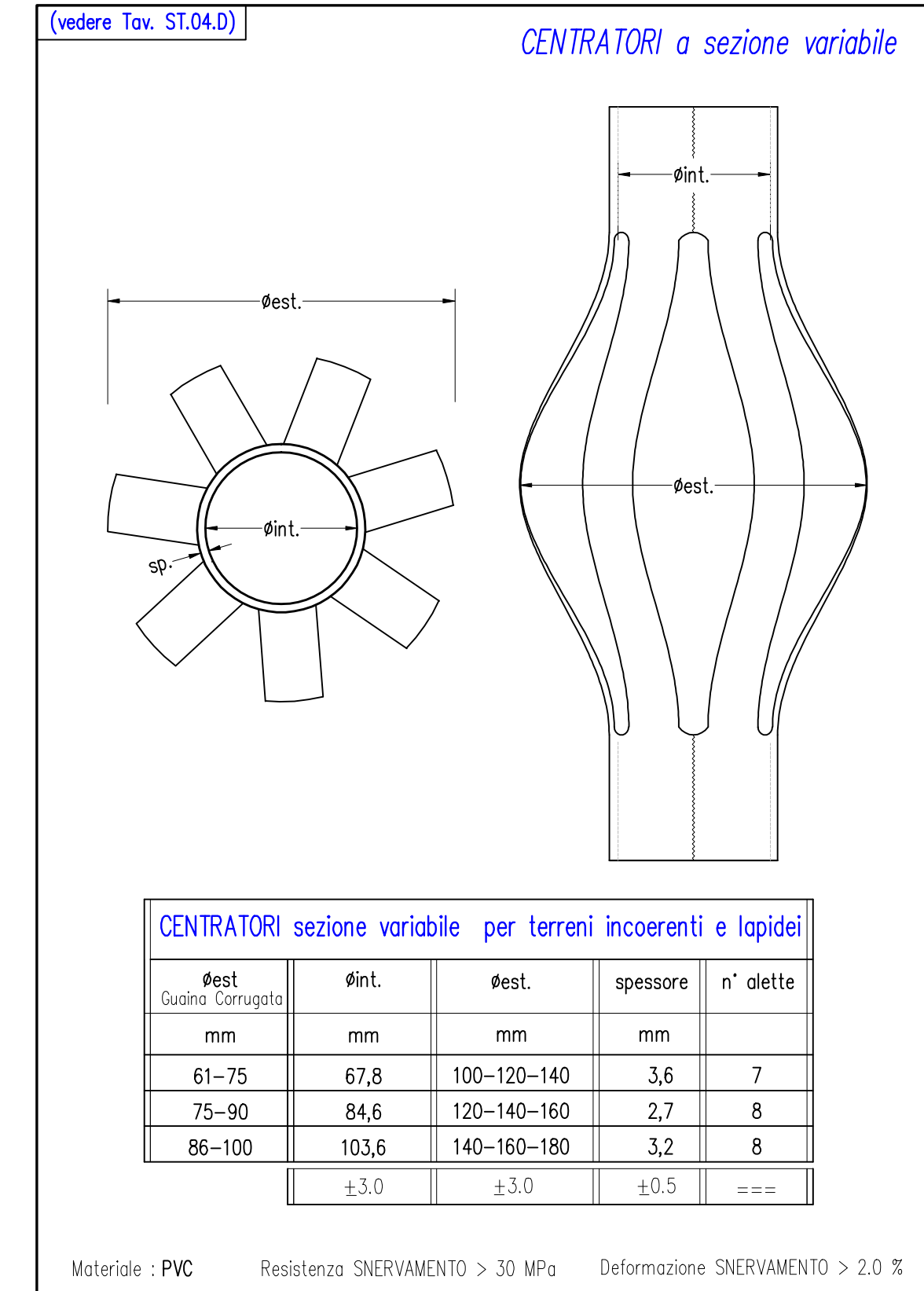
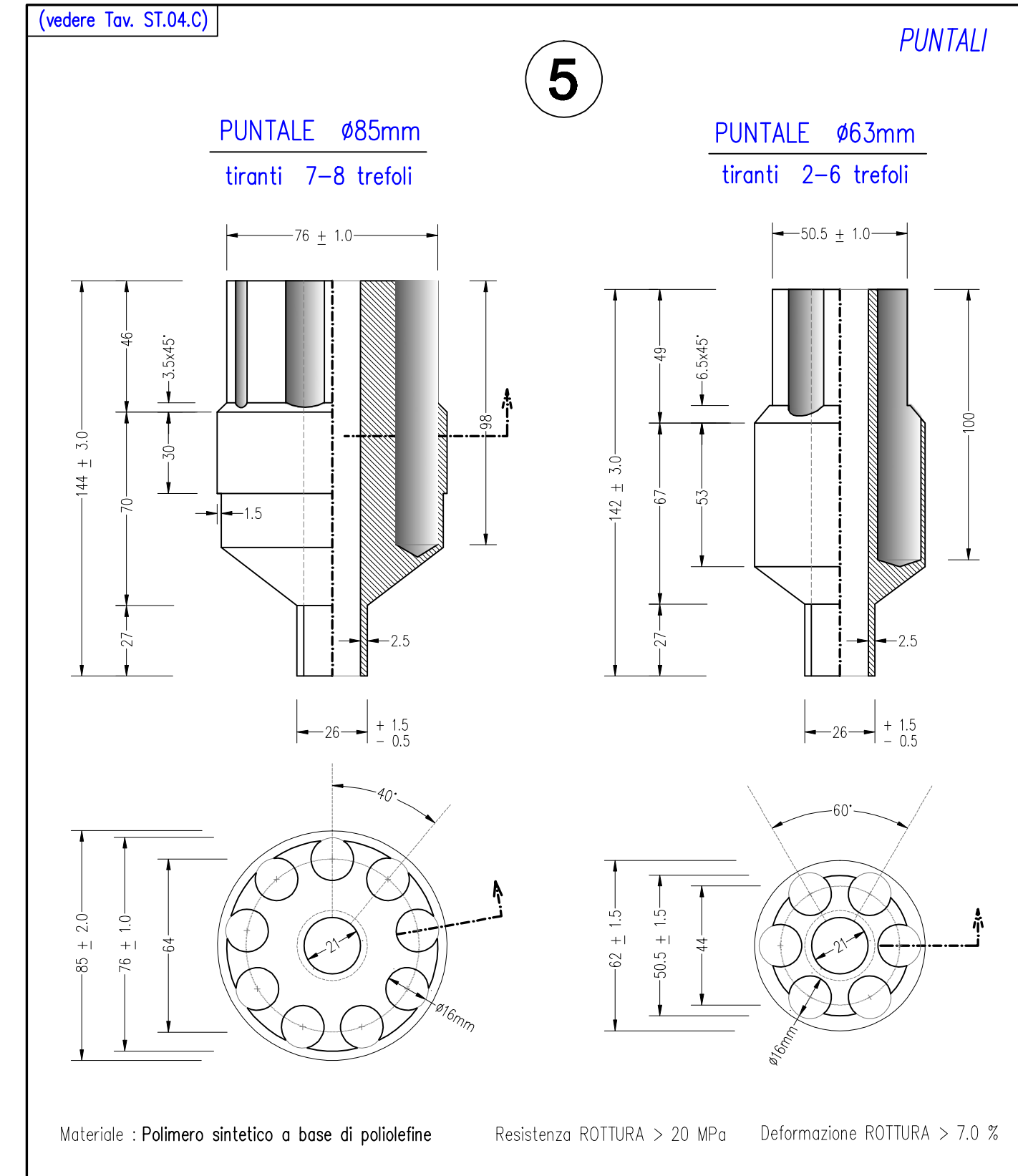
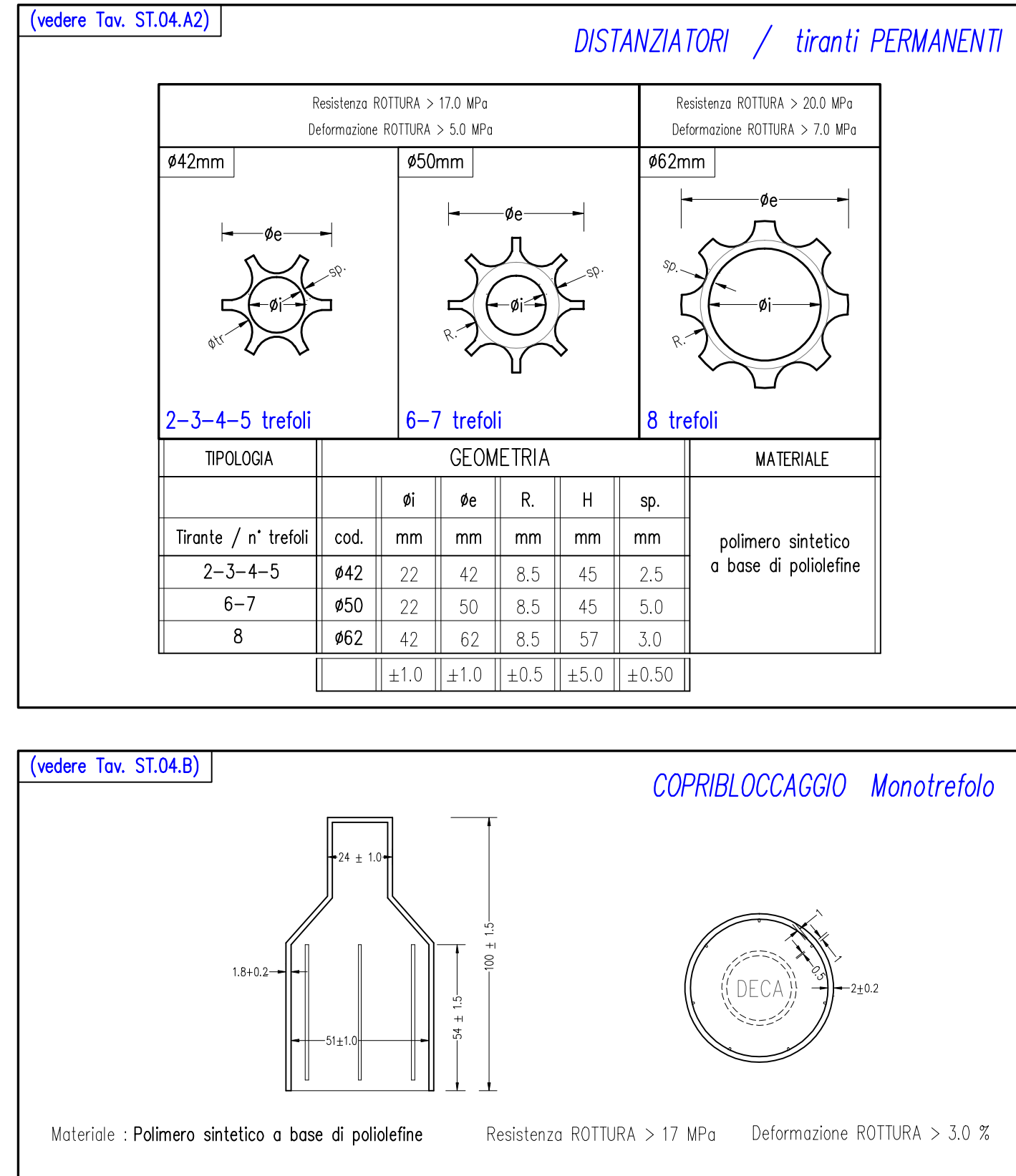
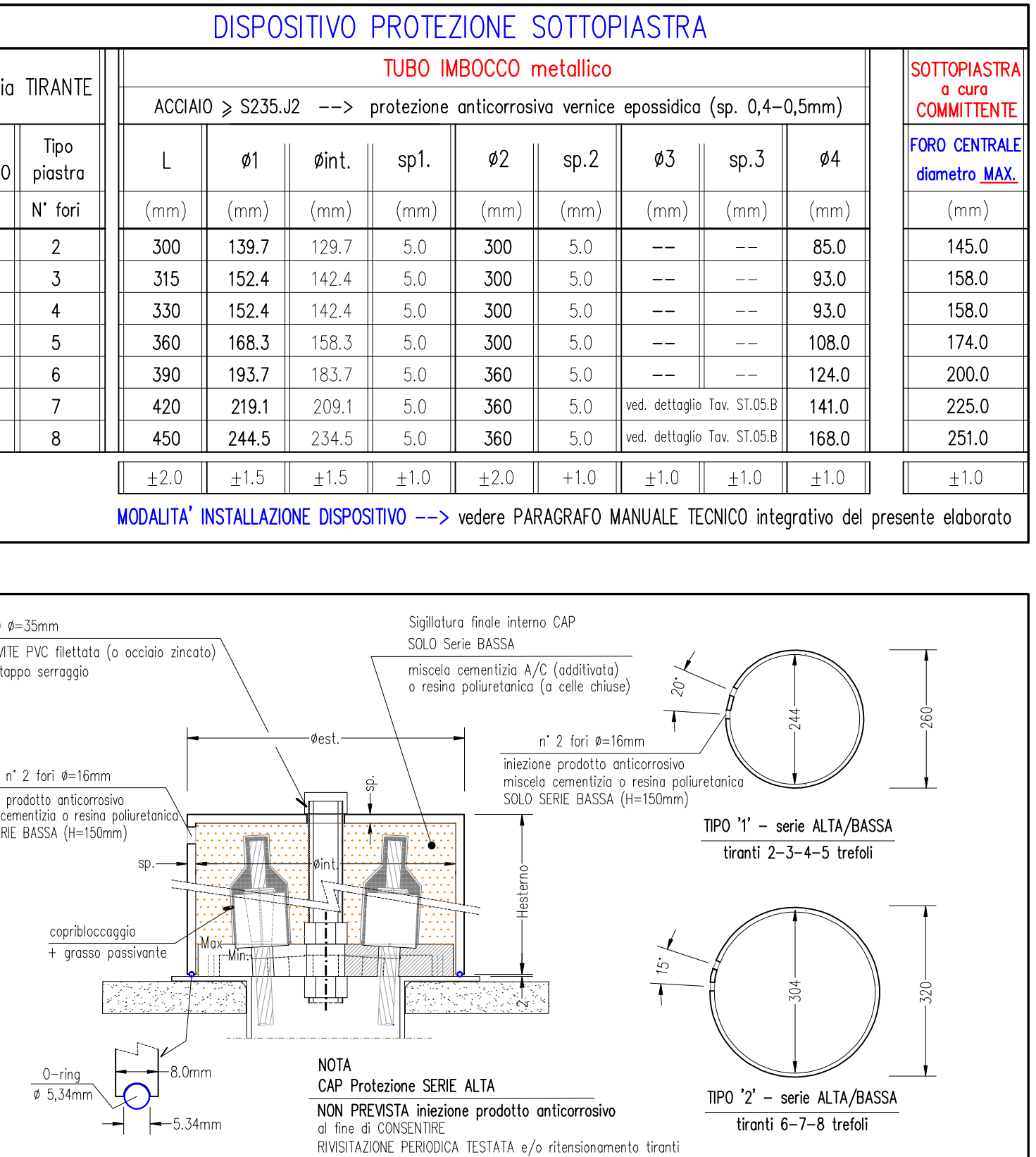


GUAINA PROTEZIONE + TUBI INIEZIONE / SFIATO										
(vedere Tav. ST.03.A - ST.03.B)										
FUNZIONE		Materiale	Ø interno	Ø esterno	spessore	Assemblaggio TIRANTE				
			mm	mm	mm	numero trefoli				
colore: VPLATURA										
Origine	Vibrazione	Polietilene	16,5	20,5	1,50	2,25	2,25	2,25	2,25	8 7 6 5 4 3 2
colore: GUAINA LISCIA										
Protezione tratto libero		Polietilene	71,0	75,0	1,00	2,0	2,0	2,0	2,0	8 7 6 5 4 3 2
Protezione tratto ancoraggio		Polietilene	86,0	90,0	1,00	2,0	2,0	2,0	2,0	8 7 6 5 4 3 2
Protezione tratto libero		Polietilene	106,0	110,0	1,00	2,0	2,0	2,0	2,0	8 7 6 5 4 3 2
colore: GUAINA CORRUGATA										
Protezione tratto ancoraggio		Polietilene	61,0	75,0	1,00	2,0	2,0	2,0	2,0	8 7 6 5 4 3 2
Protezione tratto libero		Polietilene	75,0	90,0	1,00	2,0	2,0	2,0	2,0	8 7 6 5 4 3 2
Protezione tratto ancoraggio		Polietilene	86,0	100,0	1,00	2,0	2,0	2,0	2,0	8 7 6 5 4 3 2
colore: Tubi INIEZIONE BASSA PRESSIONE										
Iniezione primaria ancoraggio (esterno guaina)		Polietilene	16,0	20,0	2,00	2,25	2,25	2,25	2,25	8 7 6 5 4 3 2
Iniezione primaria ancoraggio (interno guaina)		Polietilene	12,0	16,0	2,00	2,25	2,25	2,25	2,25	8 7 6 5 4 3 2
Iniezione secondaria (se prevista)		Polietilene	16,0	20,0	2,00	2,25	2,25	2,25	2,25	8 7 6 5 4 3 2
Iniezione secondaria (senza guaina fissa)		Polietilene	16,0	20,0	2,00	2,25	2,25	2,25	2,25	8 7 6 5 4 3 2
colore: Tubi SFIATO										
Sfiato ancoraggio (esterno guaina)		Polietilene	12,0	16,0	2,00	2,25	2,25	2,25	2,25	8 7 6 5 4 3 2
Sfiato ancoraggio (interno guaina)		Polietilene	12,0	16,0	2,00	2,25	2,25	2,25	2,25	8 7 6 5 4 3 2
Sfiato sacco sfiaturante (se presente)		Polietilene	12,0	16,0	2,00	2,25	2,25	2,25	2,25	8 7 6 5 4 3 2
colore: Tubi INIEZIONE VALVOLATI										
Tubo centrale a esterne - Iniezione I.R.S.		PVC / Alur	27,0	33,0	3,35	3,15	3,15	3,15	3,15	Manichetta 33x150
Tubo esterno andata/ritorno - Iniezione I.R.		PVC / Sbor	15,0	21,0	3,00	2,25	2,25	2,25	2,25	Manichetta 33x150

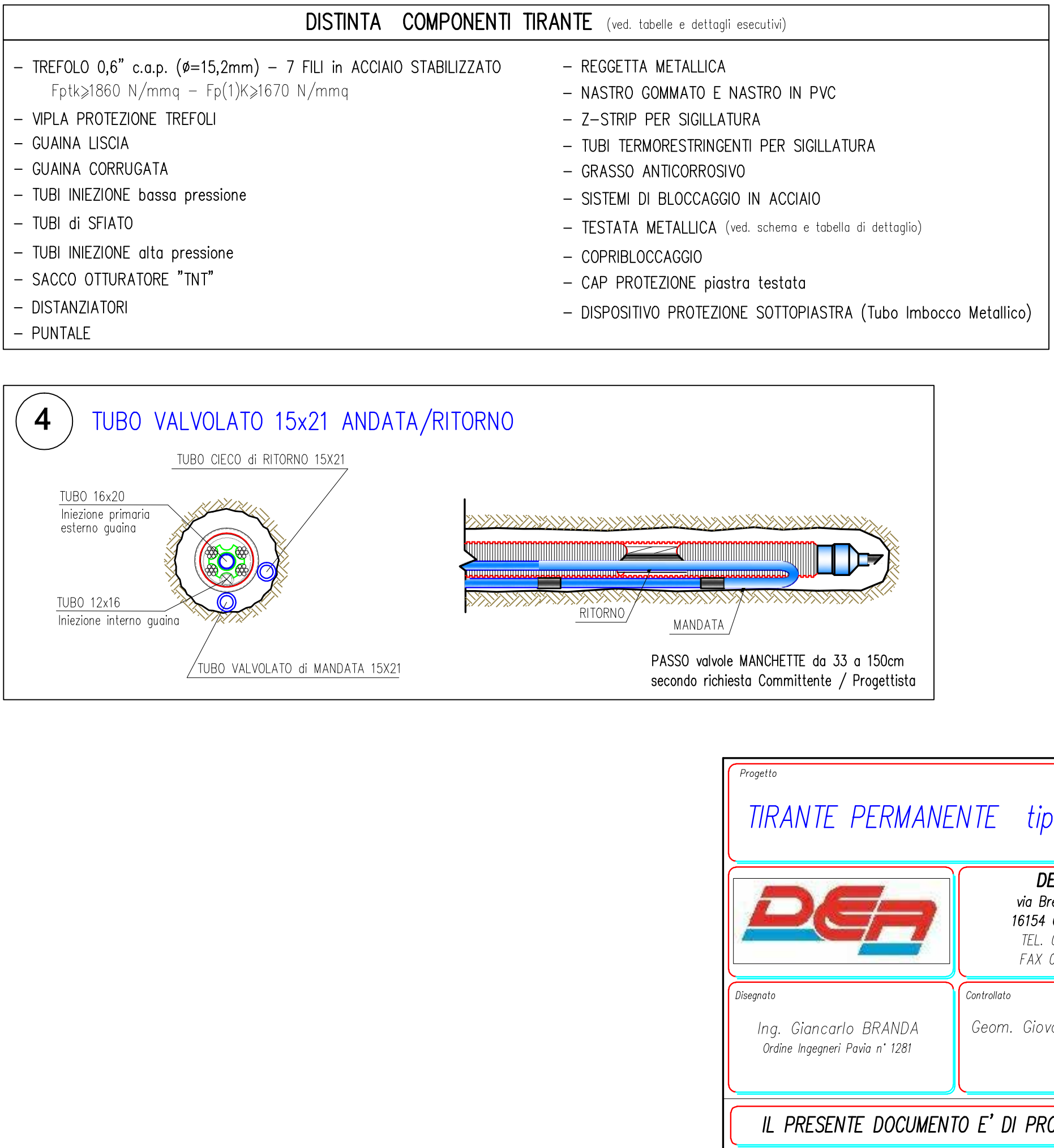
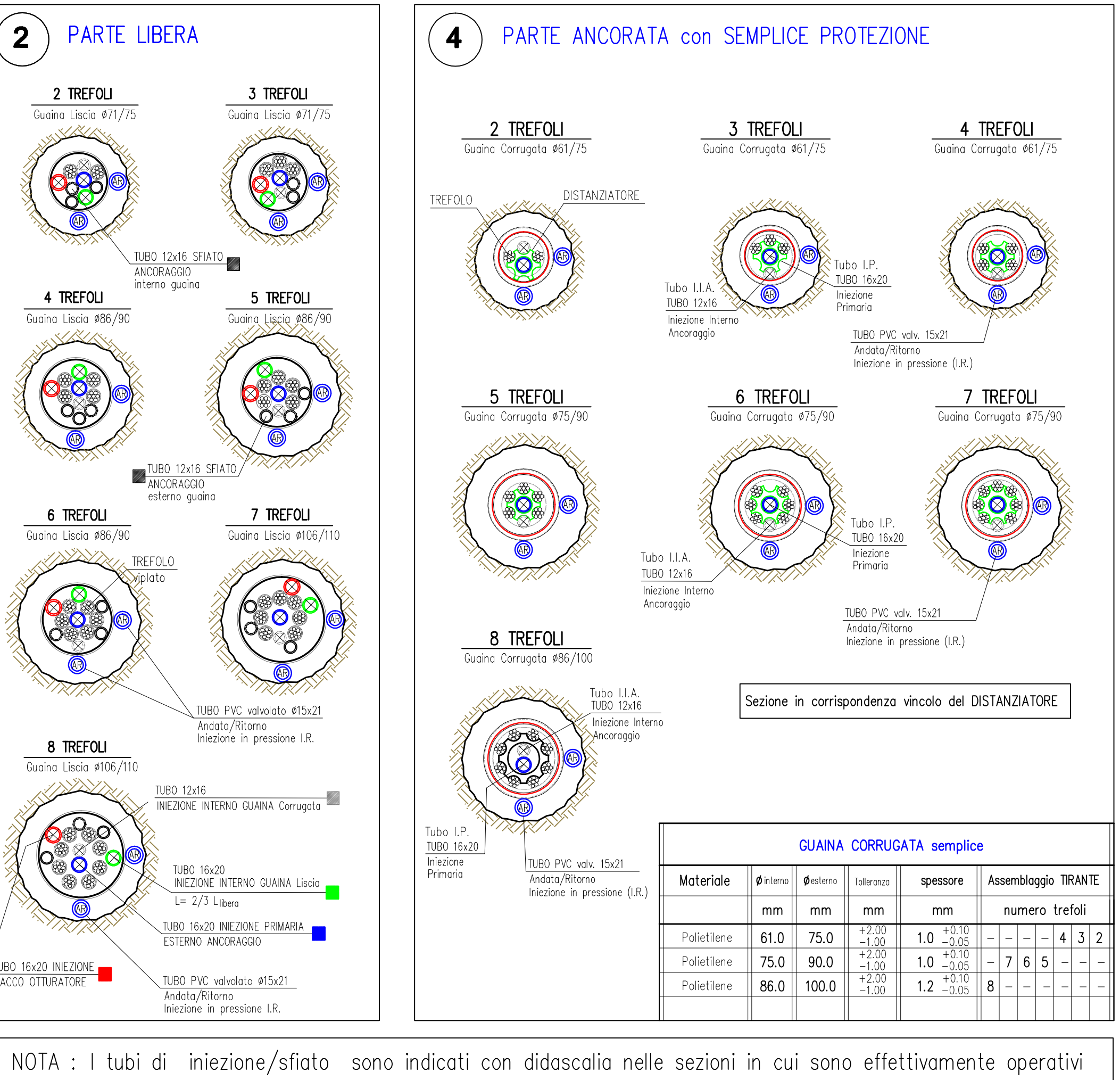
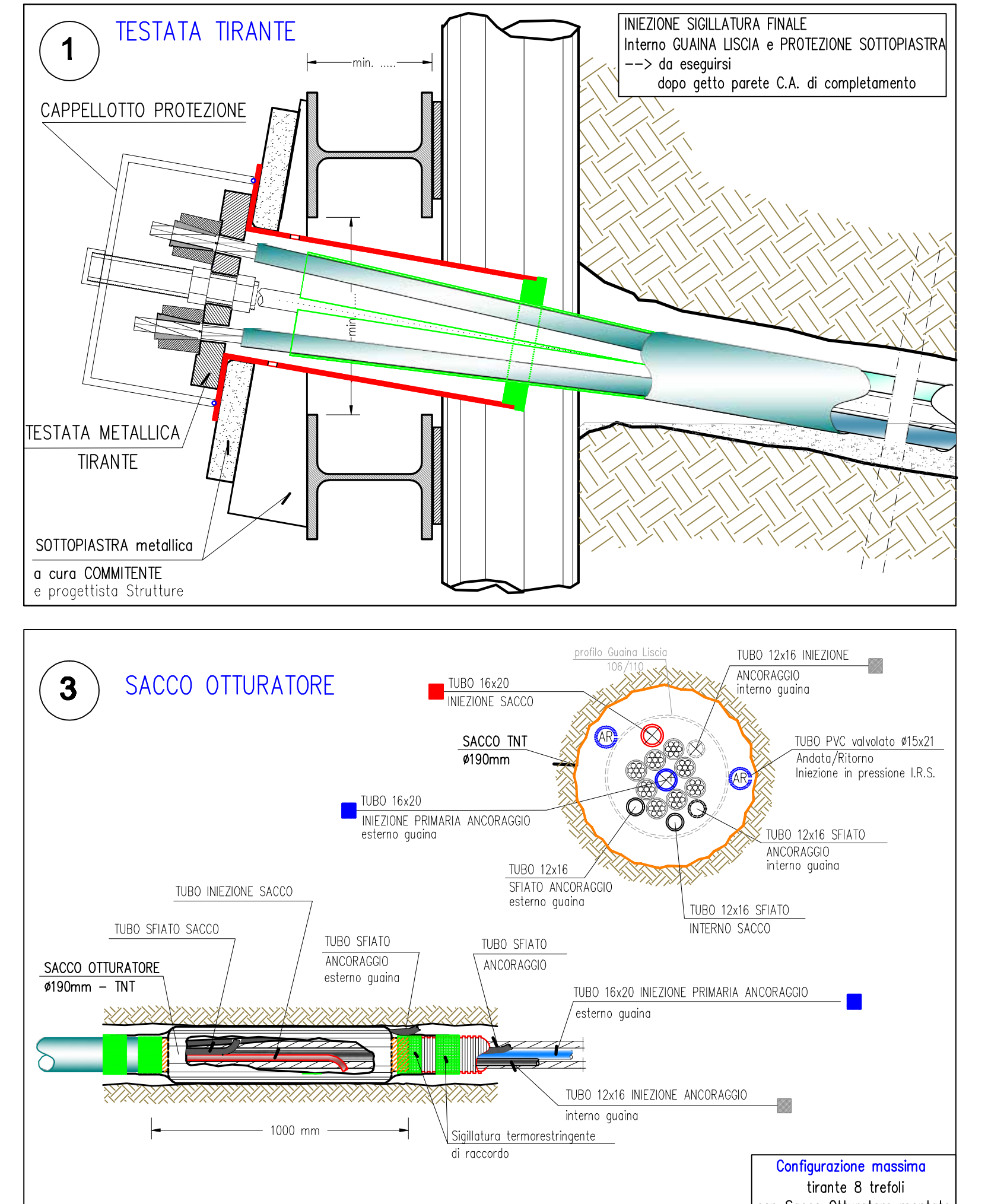
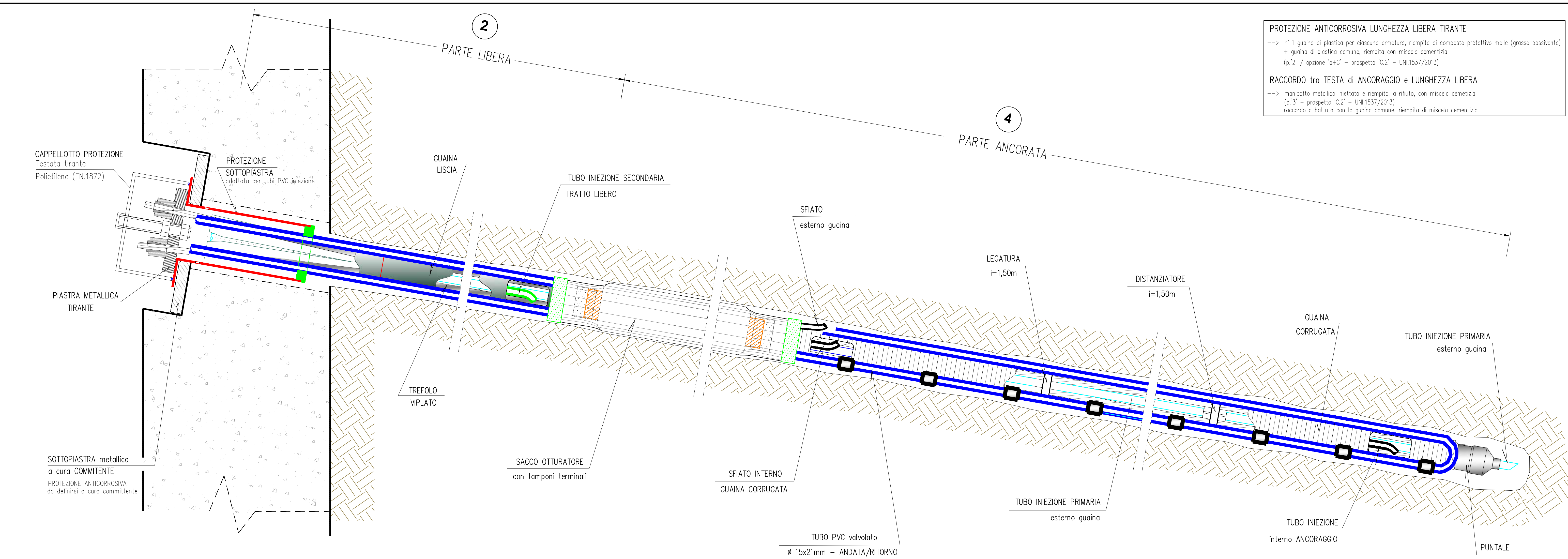
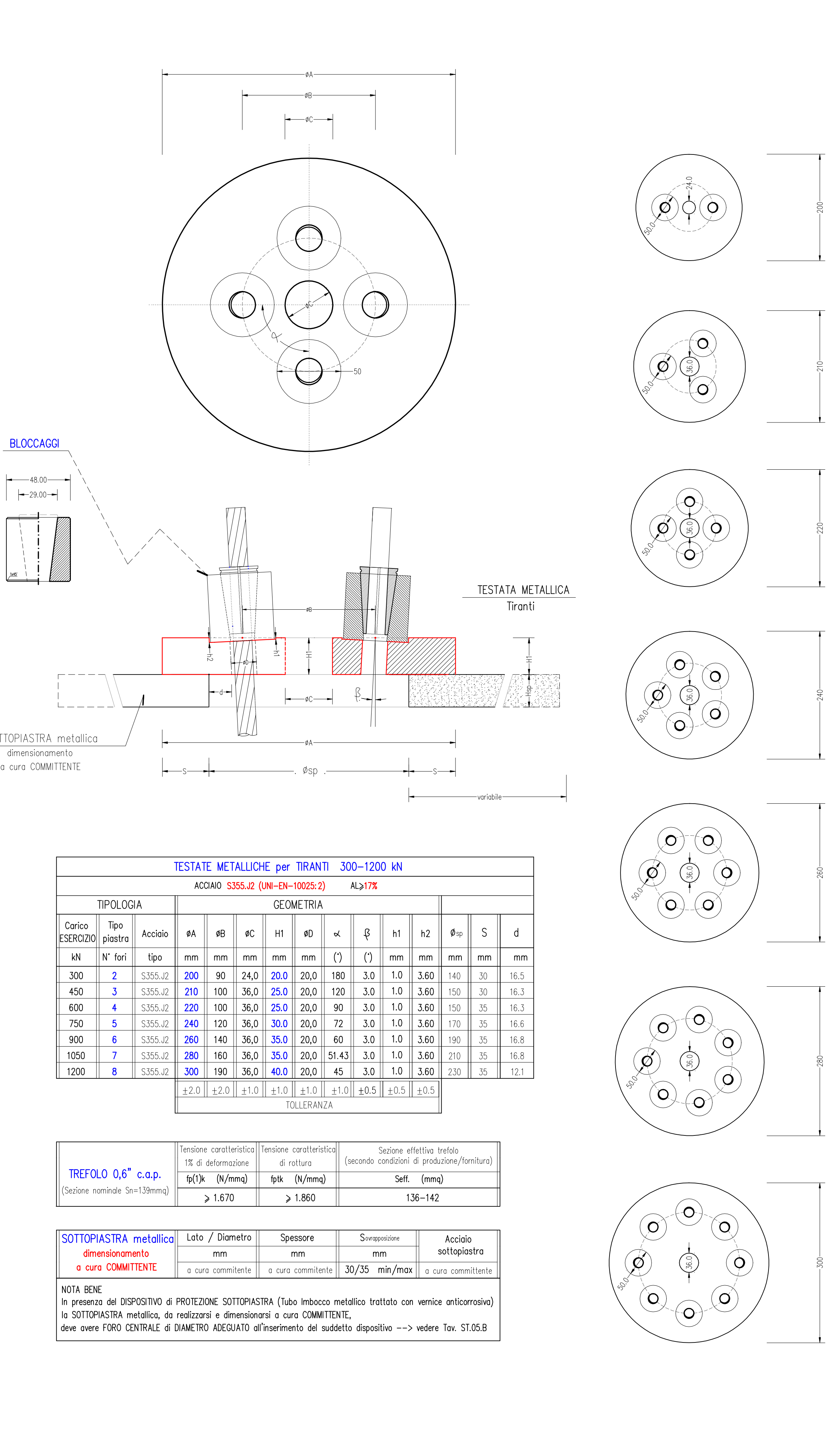


DISPOSITIVO PROTEZIONE SOTTOPIASTRA										
TUBO IMBOCCO metallico										
TIPOLOGIA TIRANTE		ACCIAIO > S235J2	protezione anticorrosiva vernice epossidica (sp. 0,4-0,5mm)							
Carico ESERCIZIO	Tipo piastra	L (mm)	Ø1 (mm)	Øint. (mm)	sp.1 (mm)	Ø2 (mm)	sp.2 (mm)	Ø3 (mm)	sp.3 (mm)	
300	2	300	139,7	129,7	5,0	300	5,0	---	---	85,0
450	3	315	152,4	142,4	5,0	300	5,0	---	---	93,0
600	4	330	162,4	142,4	5,0	300	5,0	---	---	93,0
750	5	360	168,3	158,3	5,0	300	5,0	---	---	108,0
900	6	390	193,7	183,7	5,0	360	5,0	---	---	124,0
1050	7	420	218,1	208,1	5,0	360	5,0	---	---	141,0
1200	8	450	244,5	234,5	5,0	360	5,0	---	---	168,0
		±2,0	±1,5	±1,5	±1,0	±2,0	±1,0	±1,0	±1,0	±1,0



TESTATE METALLICHE + BLOCCAGGI

(vedere schema esecutivo Tav. ST.02) (vedere schema esecutivo Tav. ST.01)



TIRANTE PERMANENTE tipo DCP/MVL-CS-V15x21

DECA

DECA srl
via Braccione, 9
16154 GENOVA (GE)
TEL. 010.5019119
FAX 010.6520250

TP.01.F
Data
15/11/2011

ing. Giancarlo BRANDA
Autore Progetto/Prova n° 1281

Revisione Data
Rev. # 10-12-2011
Rev. # 10-03-2014
Rev. # 30-01-2015

IL PRESENTE DOCUMENTO È DI PROPRIETÀ ESCLUSIVA DI DE.CA. SRL

A termini di legge è rigorosamente vietato riprodurre o comunicare a terzi il contenuto